

# 警 防



### 3 消防車両の概要

区分 所属別	車 両 別 (呼称等)	車 名 車 両 番 号	型 式 年 式	配 置 年月日	ポンプ等 製作社	備 考
消 防 本 部	指 令 車 (指令 1)	トヨタ 800す1803	CBF-TRH216K H25年	H25. 11. 13		
	指 令 車 (指令 2)	日産 501に2101	DBA-NC26 H25年	H25. 8. 8		
	防災支援車	いすゞ 800さ9836	BKG-NLS85AR H22年	H22. 9. 16		トラック
	防災広報車 (広報 2)	三菱 800す434	CV5W-0605304 H23年	H23. 9. 30		
	救助工作車	日野 800は640	BDG-GX7JGWA改 H21年	H21. 2. 20	モリタ	II型車載照明装置 クレーン・ウインチ
消 防 署	普通消防車 (湯沢 1号車)	日野 800さ8107	BDG-XZU378M H19年	H19. 12. 18	日 本 ド ラ イ ケミカル	CD- I 型
	普通消防車 (湯沢 2号車)	日野 800す2482	TKG-XZU685M H26年	H26. 11. 21	ジーエム いちほら	CD- I 型
	普通消防車 (湯沢 3号車)	日野 800さ9956	BDG-XZU378M R2年	H22. 11. 18	モリタ	CD- I 型
	水槽付消防車 (湯沢 4号車)	日野 800は1405	2KG-GX2ABA R2年	R3. 2. 18	モリタ	水2,000 L、CAFS付き
	化学消防車	日野 800は1191	2KG-GX2ABA H30年	H30. 3. 8	日 本 ド ラ イ ケミカル	III型 水性膜泡原液500L 水1,500L
	防災広報車 (広報 1)	トヨタ 800す4413	CBA-TRH219W H29年	H29. 12. 15		
	高規格救急車 (湯沢救急 1)	トヨタ 800す5573	CBF-TRH226S R1年	R1. 12. 5		
	高規格救急車 (湯沢救急 2)	トヨタ 800さ9572	CBF-TRH226S H22年	H22. 3. 25		
稲 川 分 署	普通消防車 (稲川 1号車)	日野 800さ4066	KK-XZU371M H14年	H14. 12. 4	モリタ	CD- I 型・水900 L
	水槽付消防車 (稲川 2号車)	日野 800は785	GX7JGA-10230 H24年	H24. 2. 28	モリタ	水II型 水2,000 L
	防災広報車 (広報稲川1)	日産 800さ8536	DBA-NT31 H20年	H20. 8. 20		
	高規格救急車 (稲川救急)	トヨタ 800す4507	CBF-TRH226S H30年	H30. 3. 9		

区分 所属別	車 両 別 (呼 称)	車 名 車 両 番 号	型 式 年 式	配 置 年 月 日	ポンプ等 製 作 社	備 考
雄 勝 分 署	普通消防車 (雄勝1号車)	日野 800す3604	TKG-XZU685M H28年	H28.10.26	モリタ	CD-I型、CAFS付き
	水槽付消防車 (雄勝2号車)	日野 831す119	KK-GXIJGE H15年	H15.12.8	日 本 ド ラ イ ケ ミ カ ル	水II型 水2,000L
	防災広報車 (広報雄勝1)	トヨタ 830す6882	3DF-GUN125 R3年	R3.12.26		
	高規格救急車 (雄勝救急)	トヨタ 800す4969	CBF-TRH226S H30年	H30.11.9		
羽 後 分 署	普通消防車 (羽後1号車)	日野 800さ4058	KK-XZU371M H14年	H14.12.2	日 本 ド ラ イ ケ ミ カ ル	CD-I型
	水槽付消防車 (羽後2号車)	いすゞ 800さ735	PDG-9SS90S2 H22年	H23.1.17	日 本 ド ラ イ ケ ミ カ ル	水II型 水2,000L
	防災広報車 (広報羽後1)	トヨタ 800す6187	3DF-GUN125 R2年	R2.11.6		
	高規格救急車 (羽後救急)	トヨタ 800す6736	3BF-TRH226S R3年	R3.9.28		
東 成 瀬 分 署	普通消防車 (東成瀬1号車)	日野 800す6978	2KG-XZU685M R3年	R4.3.30	モリタ	CD-I型
	防災広報車 (広報東1)	トヨタ 800す3893	CBA-TRH219W H29年	H29.3.17		
	高規格救急車 (東成瀬救急)	トヨタ 800す1170	CBF-TRH226S H24年	H24.12.2		
皆 瀬 分 署	普通消防車 (皆瀬1号車)	三菱 800さ3037	KK-FG-53ED H13年	H13.12.12	モリタ	CD-I型
	防災広報車 (広報皆瀬1)	日産 800さ9351	CBA-TNT31 H21年	H21.11.30		
	高規格救急車 (皆瀬救急)	トヨタ 800す3123	CBF-TRH226S H27年	H27.12.10		

#### 4 消防資器材配置状況

(令和5年4月1日現在)

種 別	署 々 別	消 防 署	稲 川 分 署	雄 勝 分 署	羽 後 分 署	東 成 瀬 分 署	皆 瀬 分 署	計
警                防	ゴム内張りホース50mm	82	40	40	44	20	25	251
	〃 65mm	267	97	89	127	68	50	698
	ジェットシューター	15	10	5	11	10	12	63
	泡消火剤(ℓ)	640	100	125	100	80	40	1085
	アルミ耐熱衣一式	2		3				5
	防火衣一式	77	17	17	21	12	12	156
	消火栓圧力計	2	1	1	1	1	2	8
	発電機(携帯式)	8	3	5	2	1	2	21
	エアーコンプレッサー	1						1
	エンジンカッター	7	2	2	2	1	1	15
	防 護 面	77	17	17	21	12	12	156
	空気ボンベ充填器	1						1
	気象器具一式	1						1
	チェーンソー	4	2	2	2	1	1	12
	空気呼吸器	53	7	7	7	4	3	81
	空気ボンベ	113	14	15	14	9	6	171
	墜落制止用器具	87	17	17	21	12	12	166
	エアーテント	3						3
有害ガス検知器	2						2	

## 5 救助資器材配置状況

消防署配備(令和5年4月1日現在)

省令別表1			呼吸保護用器具	空 気 呼 吸 器	5
一般救助器具	かぎ付き梯子	1		呼吸保護用器具	空気予備ボンベ
	三連梯子	1	レスクマスクキット(呼吸器付属)		2
	折りたたみ梯子	1	送排風機		1
	ワイヤー梯子	1			
	救命索発射銃	1	隊員保護用器具	皮手袋	0
	救助用縛帯	2		安全帯	11
	サバイバースリング	2		耐電手袋	11
	ロープ(各種)	600m		防毒衣(一式)	2
	カラビナ(大14・小40)	54		防毒マスク(一式)	10
	滑車	12		携帯警報器	9
重量物排除用器具			NBC対応器具		
	油圧ジャッキ	1		陽圧式化学防護服	5
	可搬ウインチ	1		非陽圧式化学防護服	5
	ベルトスリング	9		除染シャワー一式	1
	マンホール救助用三脚	1		除染噴霧器	2
切断用器具			水難救助用器具	タイベックスーツ一式	2
	エンジンカッター	1		ショアベース一式	5
	酸素・ガソリン溶断機	1		ドライスーツ	3
	チェーンソー	1		ウェットスーツ	8
	鉄線カッター	1		救命胴衣	18
破壊用器具			救命浮環	3	
	万能斧	8	フローテンションカラー	1	
	ハンマー	1	クイックスローバック	11	
	ガラスマスター	1	スバリ(ロープ付き・竿)	3	
測定用器具	ハリガンツール	2	船外機付救命ボート	2	
	ストライカー	1	ウエイト(2kg)	10	
	可燃性ガス測定器	1	ウエイト(1kg)	10	
	有毒ガス測定器(酸素濃度含む)	3			
	放射線測定器	6			
	マルチ環境測定器	1			

山岳救助用器具	スタティックロープ	6	その他の救助器具	折りたたみリヤカー	1	
	ウェビングテープ	10		チャップス	2	
	テープスリング	18				
	ロープバック	9				
	レスキューキッド一式	2	省令別表2			
	プーリー	6	重量物排除	マット式空気ジャッキ一式	1	
	スイベル	2		大型油圧スプレッター	1	
	アルミカラビナ	15		救助用支柱器具	1	
	ハーネス	6	切断用器具	空気鋸	1	
	タイタン(担架)一式	1		大型油圧カッター	1	
パーティカルストレッチャー	1	レシプロソー		2		
ロープクランプ	1					
バスケット担架	1	破壊	削岩機	1		
レスキューキャリングラックXC	1		ハンマードリル	1		
検索	万能担架(UT2000)	1	隊員保護	耐電衣	4	
	ファイバースコープ	1		耐電ズボン	3	
	投光器一式	1		耐電長靴	4	
その他の救助用器具		携帯ライター	5	その他	発電機	1
		携帯拡声器	3			
		車両移動器具(ゴージャック)	1			
		ロープ張力計	1	省令別表3		
		携帯工具セット	2	高度救助資器材	画像探照機	1
		ボルトクリッパー	1		熱画像直視装置	1
		バックボード一式	1			
		カンジキ	2			
		滑車(6t)	1			
		ストレッチングベルト	1			
		検電器	1			
		プロテクションカバーセット	1			
		エアバックセーフ(運転席・助手席)	2			
		スノーシュー	5			
	ゾンデ棒	10				
	アルミワカン	3				

## 6 消防水利施設状況

### 消火栓

(令和5年4月1日現在)

区分 市町村別	合計	公 設		私 設		布 設 管 径				
		6 5 mm	5 0 mm	6 5 mm	5 0 mm	150mm 以上	100mm	7 5 mm	5 0 mm	4 0 mm
湯 沢 市	1,025	1,025				339	420	264	2	
羽 後 町	191	191				34	66	91		
東成瀬村	142	142				54	44	44		
計	1,358	1,358				427	530	399	2	

(布設管径は公設のみ)

### 防火水槽・指定水利

(令和5年4月1日現在)

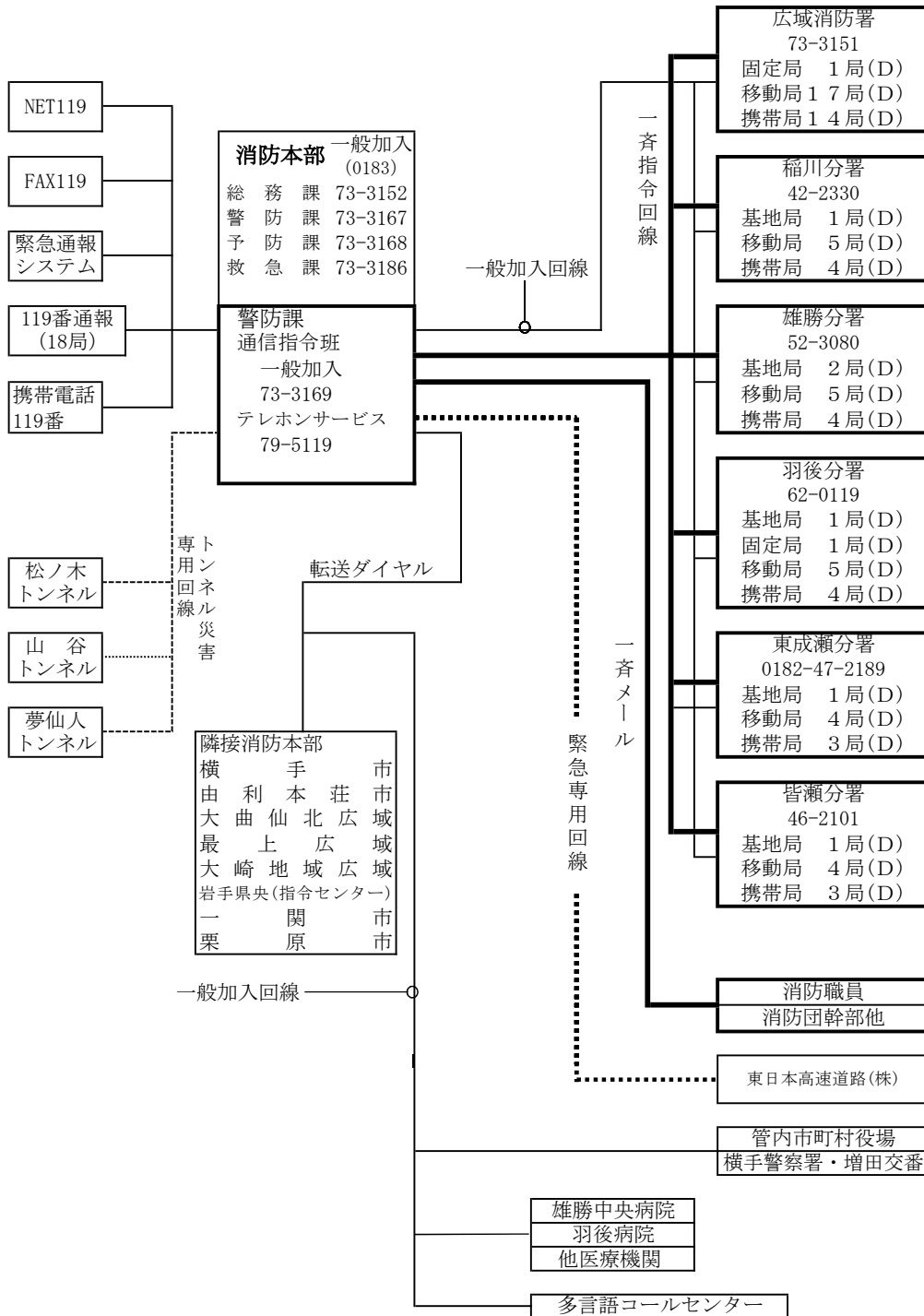
区分 市町村別	合計	公 設		私 設		プール 池 濠	流水 堰 河川
		20m <sup>3</sup> 以上	40m <sup>3</sup> 以上	20m <sup>3</sup> 以上	40m <sup>3</sup> 以上		
湯 沢 市	488	158	293	2	29	2	4
羽 後 町	129	16	113				
東成瀬村	119	2	117				
計	736	176	523	2	29	2	4



# 指令センター

# 1 通信指令系統図

(令和5年4月1日現在)



### 3 高機能消防指令施設（I型）装置別構成

（令和5年4月1日現在）

指令装置 1 指令台 2 自動出動指定装置 3 地図等検索装置 4 長時間録音装置 5 非常用指令設備 6 指令制御装置 7 署所端末	2台 1式 2台 1台 1台 1台 6式	分離設置型 タッチ機能付きワイド液晶モニター 災害地点周辺の地図検索表示 デジタル記録式 指令制御装置同等機能
表示盤 1 車両運用表示盤 2 支援情報表示版 3 多目的情報表示装置	1式 1式 1式	4面マルチ（92インチ） 〃 〃
指令電送装置 1 指令情報送信装置 2 指令情報出力装置	1台 6台	
気象情報収集装置	1式	
災害状況等自動案内装置	1台	音声合成装置連動型
音声合成装置	1台	
出動車両運用管理装置 1 管理装置 2 車両運用端末装置 3 車外設定端末装置	1式 30台 14台	
システム監視装置	1式	データ保守機能含む
電源設備 1 無停電電源装置 2 無停電電源装置（署所用） 3 直流電源装置 4 分電盤 5 高速電流避雷針	2台 6台 1台 1面 1台	容量5KVA 容量2KVA 整流器出力100A 指令系/無線系（AC/DC） クラス2
統合型位置情報通知システム	1式	
拡張台	1式	
NET119	1式	
FAX119	1式	

現場映像伝送設備 1 映像受信装置 2 映像送信装置	1 式 8 式	スマートフォン型
カメラ設備 1 高所監視カメラ 2 WEB監視カメラ用サーバ 3 WEB監視カメラ 4 WEB監視カメラ	1 式 1 式 5 台 1 台	屋外型 屋外型 旋回可動式 屋外型 固定式
モーターサイレン	1 式	
消防情報支援装置	1 式	総務・警防・予防等資料管理
位置情報受信装置	1 式	車両位置情報を出動車両運用管理装置に電送
IT支援情報端末装置	1 式	指令台に併設

#### 4 消防無線

(令和5年4月1日現在)

項 目 本部・署・分署	基地局	固定局	陸上移動局 (車載型)	陸上移動局 (携帯型)	計
本 部 ・ 本 署		1	17	14	32
稲 川 分 署	1		5	4	10
雄 勝 分 署	2		5	4	11
羽 後 分 署	1	1	5	4	11
東 成 瀬 分 署	1		4	3	8
皆 瀬 分 署	1		4	3	8
計	6	2	40	32	80

## 6 119番通報・受付け記録集計

(令和4年)

月 \ 種別	火災	救急	集団救急	救助	警戒偵察	自然災害	捜索	支援	調査	応援	その他	合計
1月	0	172		0	4				1		52	229
2月	0	164		3	14						75	256
3月	1	154		3	8		1				90	257
4月	3	190		2	5						49	249
5月	6	217		2	7		2			1	72	307
6月	0	183		2	4		3				118	310
7月	1	197		6	7						108	319
8月	1	203		5	5						90	304
9月	0	211		2	5						107	325
10月	0	183		4	8		1				135	331
11月	4	182		1	3						112	302
12月	2	253		4	9						84	352
合計	18	2,309	0	34	79	0	7	0	1	1	1,092	3,541

## 7 湯沢市の気象

(令和4年)

標高:84m

月	風速	風向	風速	風向	気温			相対湿度			実効湿度	現地気圧	海面気圧	雨量			
	平均	平均	最大瞬間	最大瞬間時	月平均	月最高	月最低	月平均	月最高	月最低				10分最大	時間最大	月最大	月積算
	m/s		m/s		℃	℃	℃	%	%	%	%	hPa	hPa	mm	mm	mm	mm
1	2.1	西北西	22.8	西	-1.2	5.6	-6.8	84.2	97.4	46.6	84.0	1005.1	1015.7	1.5	4.0	23.0	187.5
2	2.4	南東	22.4	西北西	-0.9	7.1	-7.5	81.5	97.5	38.0	82.3	1006.2	1016.9	1.5	4.5	31.5	130.5
3	2.0	南東	20.2	西	3.0	16.5	-5.2	78.6	99.7	24.1	78.6	1005.4	1015.8	1.5	4.0	20.5	87.0
4	2.1	南東	16.2	西北西	9.8	26.3	-2.6	67.0	98.3	14.9	67.1	1007.1	1017.4	1.5	5.5	30.0	48.5
5	2.6	南東	15.6	西	15.8	31.1	3.1	65.4	98.8	14.7	64.9	1002.8	1012.7	10.5	19.0	37.5	68.0
6	2.5	南東	15.8	西	19.6	31.6	10.6	77.4	98.8	33.6	76.8	1000.4	1010.2	7.0	15.0	40.5	117.5
7	2.0	南東	15.5	南東	24.8	33.2	19.0	80.6	99.7	43.6	80.4	998.6	1008.2	5.5	16.5	31.5	118.5
8	1.9	南東	15.0	西北西	24.4	34.6	14.6	83.1	99.4	44.1	82.5	998.8	1008.3	10.0	34.0	67.0	305.0
9	1.9	南東	20.2	南東	21.4	32.3	8.8	81.2	99.4	40.0	81.2	1004.8	1014.6	3.5	13.0	25.5	87.0
10	1.7	南東	13.2	西南西	13.0	27.0	1.0	82.5	99.1	28.6	82.4	1010.3	1020.4	5.5	13.5	18.0	66.0
11	1.8	南東	16.1	北西	8.5	19.1	-1.4	81.8	98.8	38.0	81.6	1009.0	1019.3	2.0	6.5	23.5	93.0
12	1.5	南	21.3	北西	0.9	10.9	-7.5	89.7	98.3	51.9	88.7	1004.8	1015.3	1.5	4.0	38.0	298.5